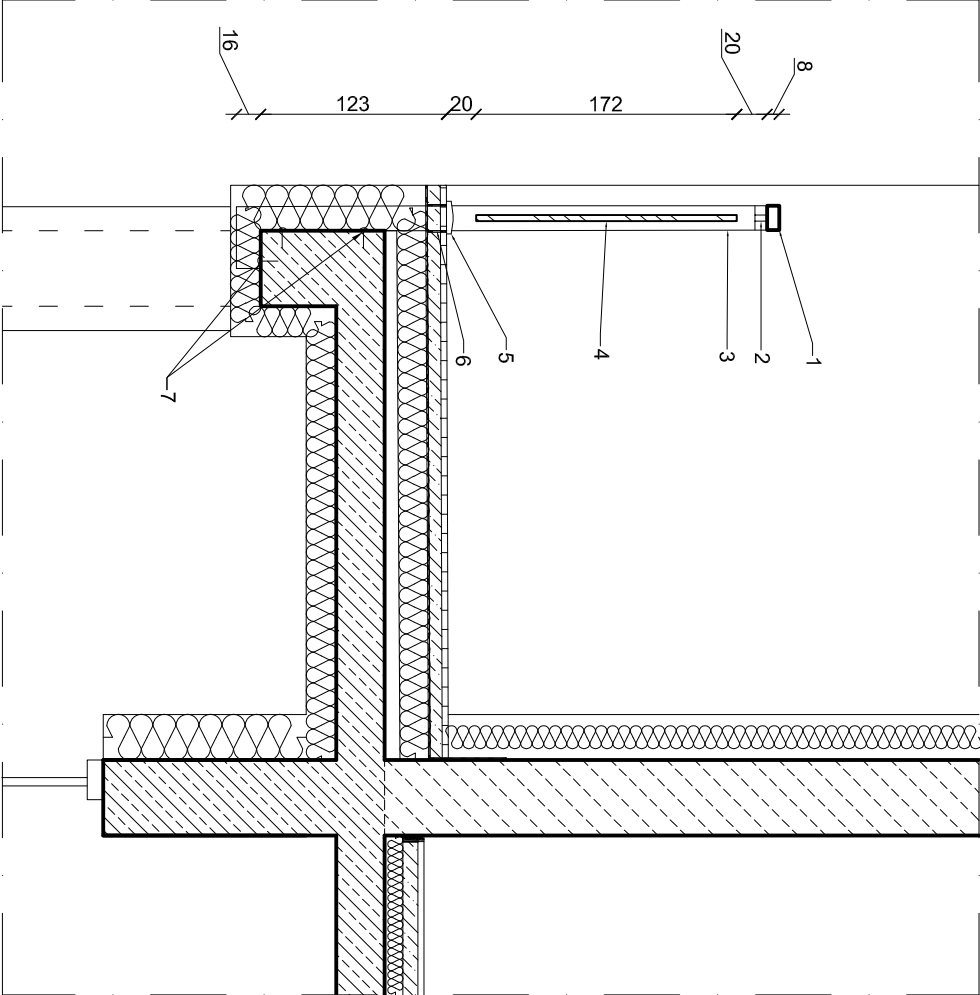
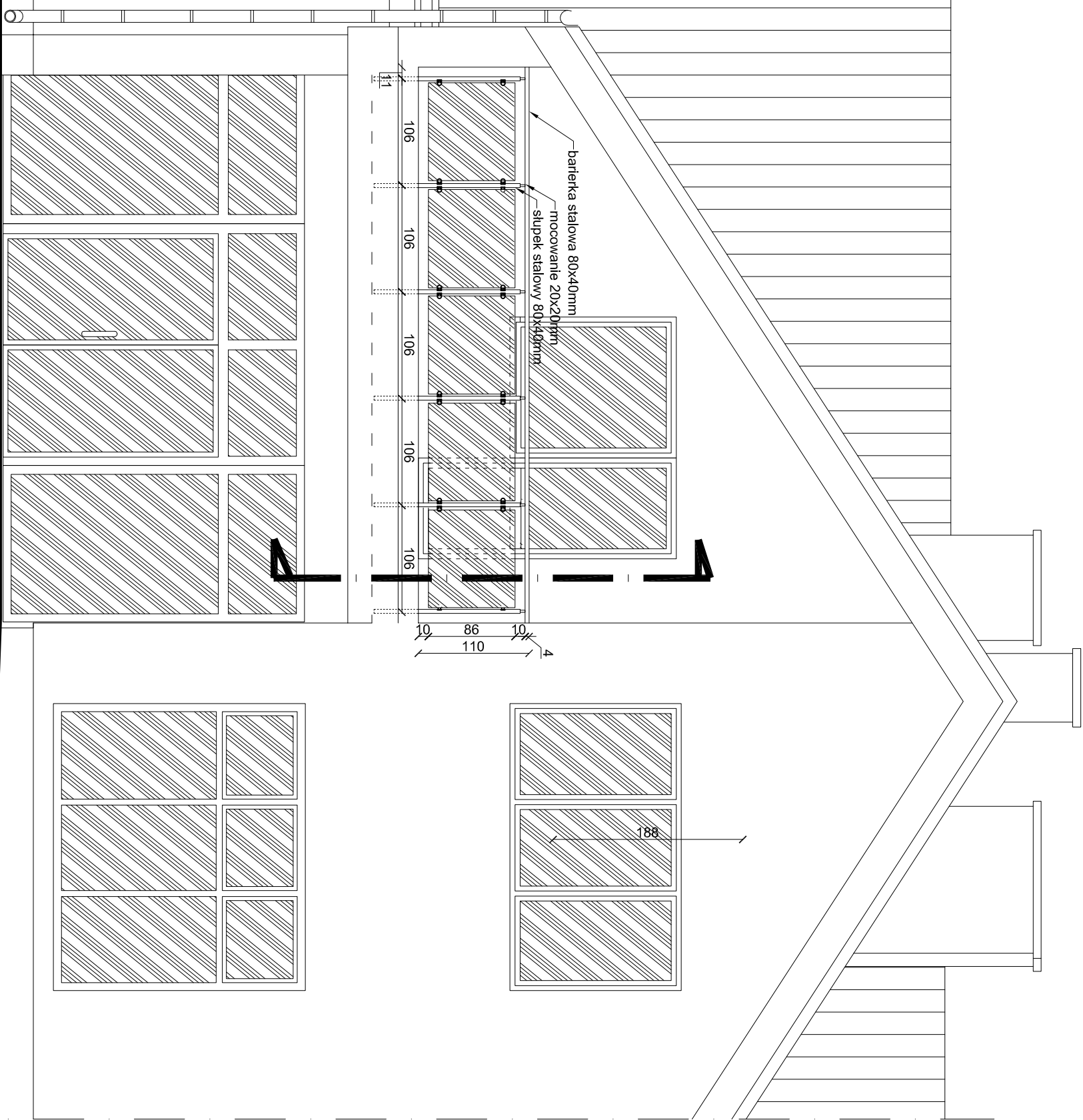


FRAGMENT PRZEKROJU
SKALA 1:25

- Poręcz stalowa 8x4cm - mocowana wkrętami metalowymi do ścian bocznych balkonu
- Element łączący 2x2cm
- słupek stalowy 8x4cm z obejmą wokół płyty żelbetowej
- Szyba hartowana klejona 97x86cm
- Element osłonowy stalowyz uszczelką
- Hydroizolacja - masa bitumiczna
- mocowanie do płyty wkrętami metalowymi wg rozwiązań systemowych



ROZWIĄZANIE BARIERKI
BALKONU SKALA 1:50

| | |
|----------------------------|--|
| | ARCHITEKTONICZNA PRACOWNIA PROJEKTOWA 37-700 Przemyśl, ul. Asnyka 2, tel. (016) 675 01 19 biuro@architekt.przemyśl.pl www.architekt.przemyśl.pl |
| Temat | Rozbudowa, przebudowa i nadbudowa istniejącego budynku z garażami, pełniącego funkcję usługową, społeczno-kulturalną wraz ze zmianą sposobu użytkowania poddającą z przeznaczeniem na cele użytkowe na działkach nr ew. 309, 310, 311, 312 i 858 w miejscowości Kopcie gm. Dzikowiec |
| Adres | działki nr 309, 310, 311, 312 i 858 jedn. ewid. 180606_2.0005 36-122 Kopcie, gm. Dzikowiec |
| Nazwa oprac. | PROJEKT WYKONAWCZY |
| Nazwa rys. | FRAGMENT ELEW. WSCHODNIEJ Z ROZWIĄZANIEM BARIERKI BALKONU |
| Projektant | mgr inż. arch. Jerzy Lewosiek UAN/VII/8386/4/88. spec. architektoniczna |
| Opracowanie | mgr inż. arch. Anna Gaweł |
| Skala | 1:50 |
| data oprac.: Grudzień 2015 | Nr rys.: 8-A |